

3MM

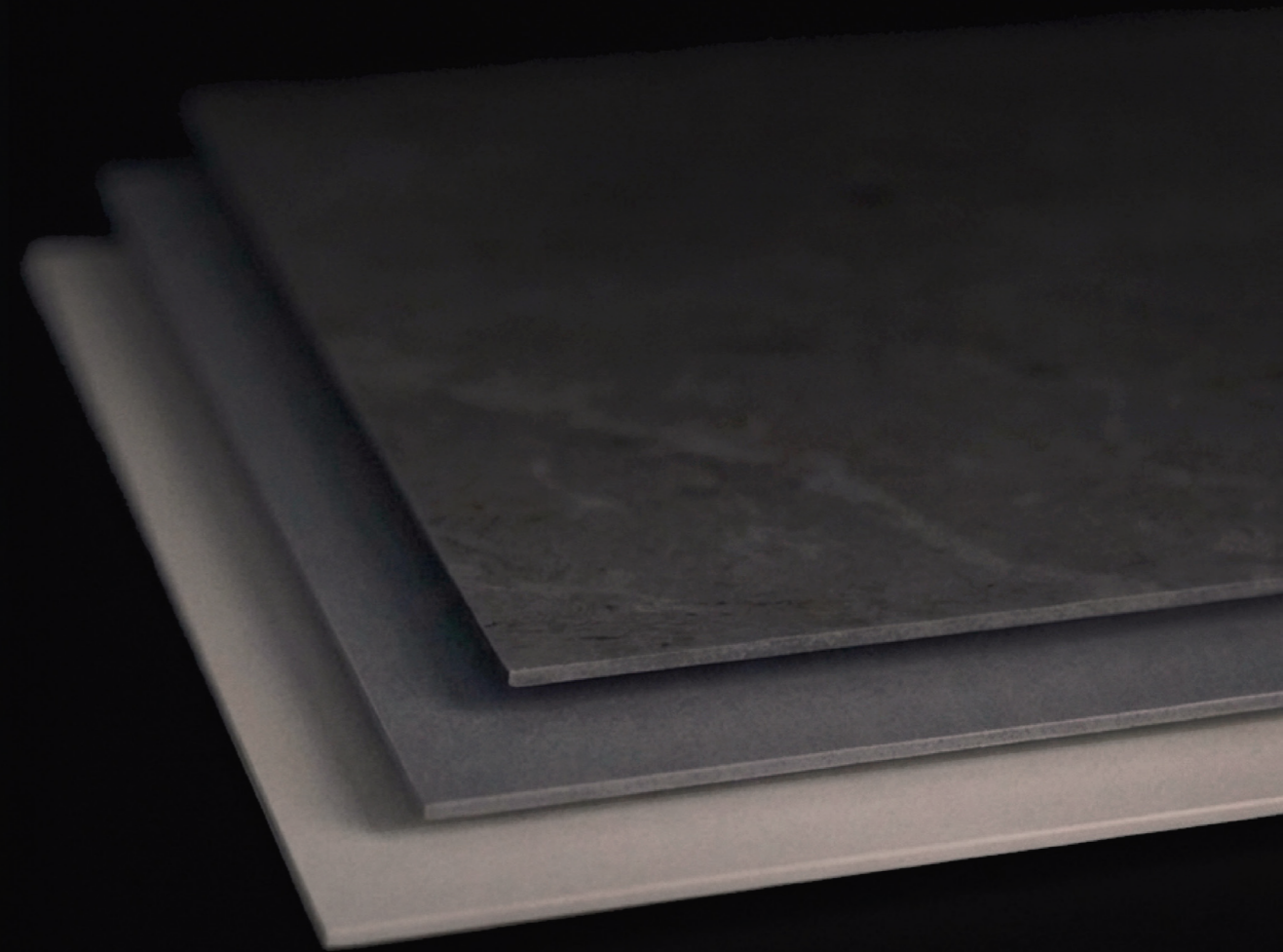
CATALOGUE

ASCALE

Nature inspiring innovation

3 MM CATALOGUE

INDEX



● ¿WHY ASCALE?

● COLLECTIONS

AMAYA LINEN

COSMOPOLITA DARK

COSMOPOLITA GRAY

COSMOPOLITA IVORY

COSMOPOLITA LIGHT

DAKOTA

LUCCA GOLD

MOON BLACK

NEBULA BROWN

PALOMASTONE

TAJ MAHAL

TIVOLI WHITE

URBAN WHITE

● PACKING AND TECHNICAL FEATURES

3 mm |
Thinner than ever |
100 X 300 cm

Why Ascale?

¿Por qué nosotros? | Pourquoi Ascale? | Warum wir?

Ascale's sintered stone surpasses the limitations of traditional materials, making it the ideal choice for any type of cladding or surface. It offers a versatile, lightweight, and large-format design (162 x 324 cm in thicknesses of 12 and 20 mm, 160 x 320 cm / 120 x 280 cm in thickness of 6 mm and **100 x 300 cm in thickness of 3 mm**).

Ascale is the result of combining 100% natural mineral elements through pressure and heat, creating a functional and aesthetically exceptional surface that blends the beauty of natural stone with the strength and durability of sintered stone. A balance between nature and performance.

La piedra sinterizada de Ascale supera las limitaciones de los materiales tradicionales, haciéndolo el material ideal para cualquier tipo de revestimiento y superficie. Ofrece un diseño versátil, ligero y de gran formato (162 x 324 cm en espesores de 12 y 20 mm, 160 x 320 cm / 120x280 cm en espesor de 6 mm y **100 x 300 cm en espesor de 3 mm**).

Ascale es el resultado de la combinación de elementos minerales 100% naturales mediante presión y temperatura, logrando una superficie funcional y estéticamente excepcional que combina la estética de la piedra natural con la resistencia y durabilidad de la piedra sinterizada.

La pierre frittée Ascale repousse les limites inhérentes aux matériaux habituels, se révélant un choix idéal pour tout type de revêtement ou de surface. Ascale offre un design polyvalent, léger et grand format (162 x 324 cm en épaisseurs de 12 et 20 mm, 160 x 320 cm / 120 x 280 cm en épaisseur de 6 mm et **100 x 300 cm en épaisseur de 3 mm**).

Ascale est le fruit de la fusion d'éléments minéraux 100 % naturels qui créent, par application de fortes pressions et températures, une surface à la fois pratique et spectaculaire alliant la beauté de la pierre naturelle à la robustesse et à la durabilité de la pierre frittée.

Die gesinterte Steinplatte von Ascale überwindet die Grenzen traditioneller Materialien und ist damit das ideale Material für jede Art von Verkleidung und Oberfläche. Sie bietet ein vielseitiges, leichtes Design im Großformat (162 x 324 cm in 12 und 20 mm Stärke, 160 x 320 cm / 120 x 280 cm in 6 mm Stärke und **100 x 300 cm in 3 mm Stärke**).

Ascale ist das Ergebnis der Verbindung von 100 % natürlichen Mineralien, die unter Druck und Hitze zu einer funktionalen und ästhetisch außergewöhnlichen Oberfläche verschmolzen werden. So entsteht ein Material, das die Optik von Naturstein mit der Widerstandsfähigkeit und Langlebigkeit von gesintertem Stein vereint.



Ascale, *thinner* than ever

Discover the 3mm collection

Descubre la colección **3mm**

Découvrez la collection **3mm**

Entdecken Sie die **3-mm**-Kollektion

Finish • Matt / Feel & Velvet *vein*-touch



BODYTECH

AMAYA LINEN / 12

DAKOTA / 16





AMAYA LINEN

Bodytech



FINISH: FEEL

THICKNESS: 3 mm

MULTIFACE

Code: 485

Amaya Linen is inspired by the tranquility of natural stone to offer a canvas that evokes calm and serenity. Its warm tone and soft nuances dress any space, bringing a natural and welcoming personality.

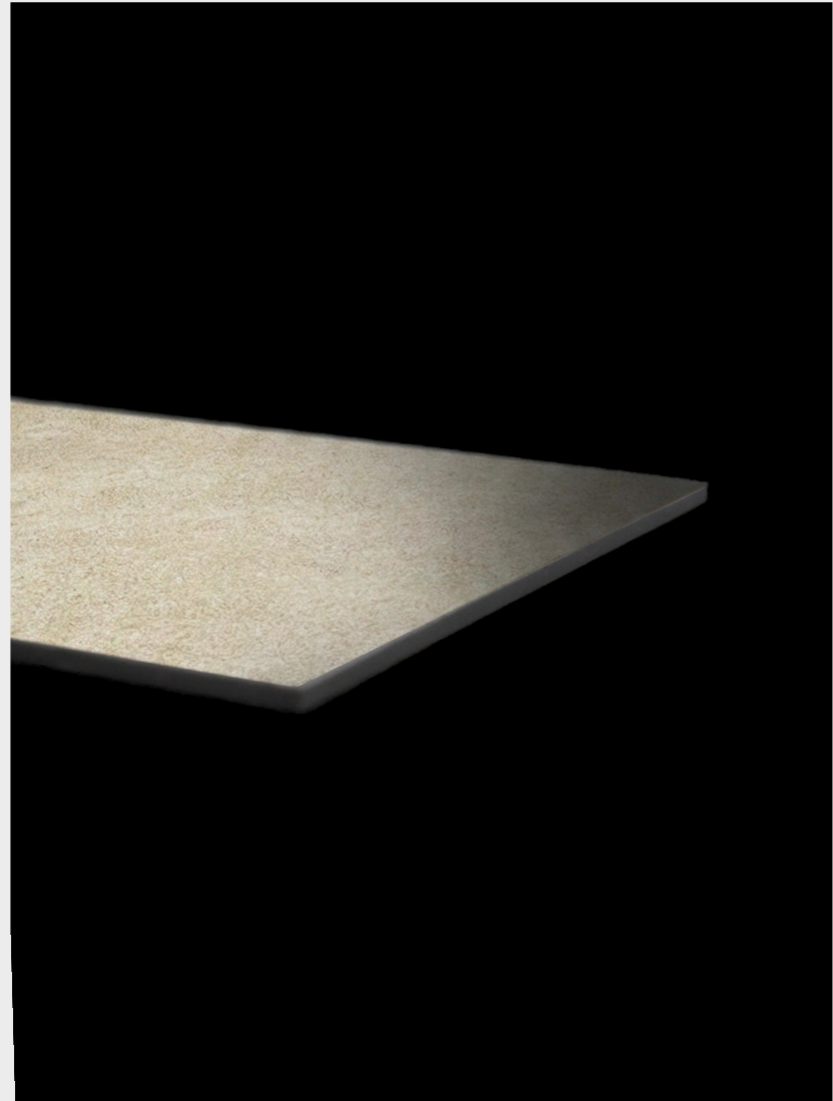
Amaya Linen se inspira en la tranquilidad de la piedra natural para ofrecer un lienzo que evoca calma y serenidad. Su tono cálido y sus suaves matices visten cualquier espacio, aportando una personalidad natural y acogedora.

Amaya Linen s'inspire de la quiétude de la pierre naturelle pour offrir une toile qui évoque calme et sérénité. Sa teinte chaude et ses nuances douces habillent tout espace, apportant une personnalité naturelle et accueillante

Amaya Linen ist inspiriert von der Ruhe des Natursteins und bietet eine Leinwand, die Ruhe und Gelassenheit ausstrahlt. Ihr warmer Ton und die sanften Nuancen kleiden jeden Raum ein und verleihen ihm eine natürliche und einladende Persönlichkeit.

Multiface design







DAKOTA

Bodytech



FINISH: VELVET *vein*-touch

THICKNESS: 3 mm

MULTIFACE

Code: 800

Bring a softer, more inviting interpretation of cement, tempering its mineral character and enhancing a sense of comfort.

Aportan una lectura más amable y envolvente del cemento, suavizando su carácter mineral y acercándolo al confort del hogar.

Offrent une interprétation plus douce et enveloppante du ciment, adoucissant son caractère minéral et renforçant la sensation de confort.

Verleihen dem Zement eine weichere und einladendere Interpretation und mildern seinen mineralischen Charakter.

Multiface design





MARBLE

LUCCA GOLD / 22

TAJ MAHAL / 26





LUCCA GOLD

Marble



FINISH: VELVET *vein-touch*

THICKNESS: 3 mm

BOOKMATCH

Code: 250

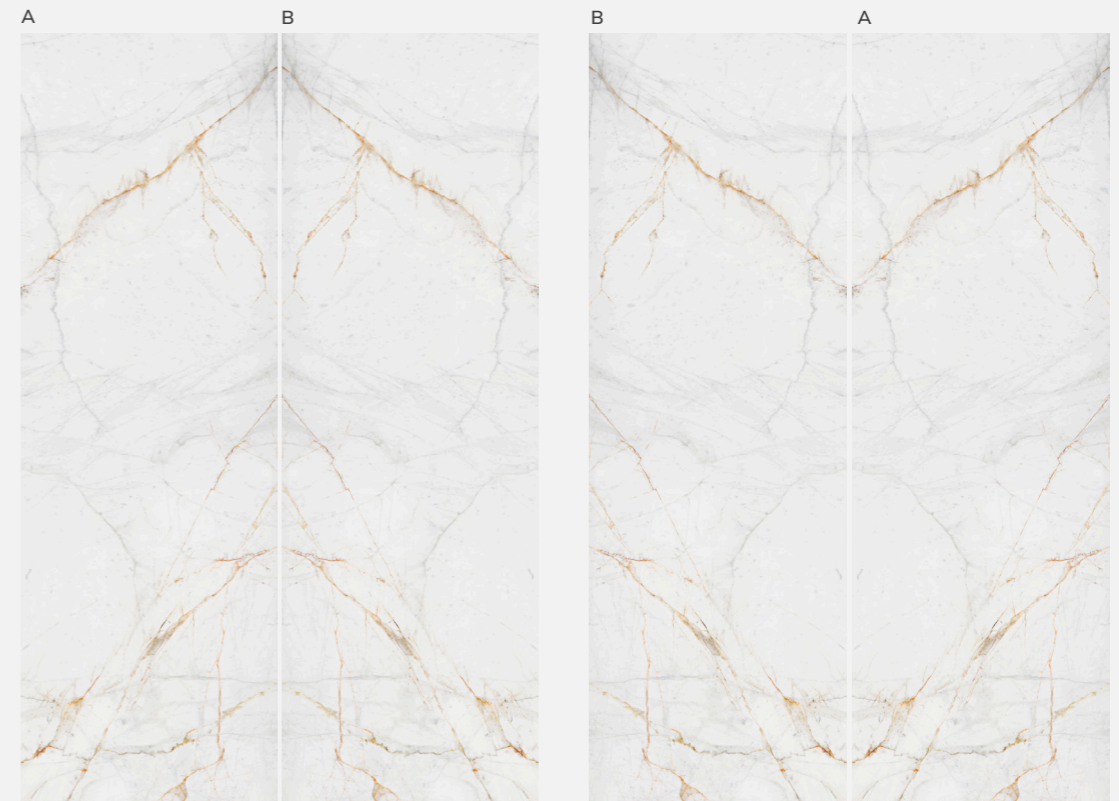
In the heart of Tuscany lies the charming town of Lucca. Its cobblestone streets whisper stories of centuries past, and its historical monuments narrate the tale of timeless beauty. Inspired by this, Lucca Gold is born.

In the heart of Tuscany lies the charming town of Lucca. Its cobblestone streets whisper stories of centuries past, and its historical monuments narrate the tale of timeless beauty. Inspired by this, Lucca Gold is born.

In the heart of Tuscany lies the charming town of Lucca. Its cobblestone streets whisper stories of centuries past, and its historical monuments narrate the tale of timeless beauty. Inspired by this, Lucca Gold is born.

In the heart of Tuscany lies the charming town of Lucca. Its cobblestone streets whisper stories of centuries past, and its historical monuments narrate the tale of timeless beauty. Inspired by this, Lucca Gold is born.

Bookmatch design







TAJ MAHAL

Marble



FINISH: VELVET *vein-touch*

THICKNESS: 3 mm

BOOKMATCH

Code: 130

Inspired by the timeless beauty of the Taj Mahal, we reinterpret its essence to transform it into a unique surface. Its delicate graphics evoke the sophistication of precious stones, adding depth, light, and an exceptional character.

Inspirados en la belleza atemporal del Taj Mahal, reinterpretemos su esencia para transformarla en una superficie única. Sus delicadas gráficas evocan la sofisticación de las piedras preciosas, aportando profundidad, luz y un carácter excepcional.

Inspirés par la beauté intemporelle du Taj Mahal, nous réinterprétons son essence pour la transformer en une surface unique. Ses graphiques délicats évoquent la sophistication des pierres précieuses, apportant profondeur, lumière et un caractère d'exception.

Inspiriert von der zeitlosen Schönheit des Taj Mahal interpretieren wir seine Essenz neu, um sie in eine einzigartige Oberfläche zu verwandeln. Ihre feinen Grafiken erinnern an die Raffinesse edler Steine und verleihen Tiefe, Licht und einen außergewöhnlichen Charakter.

Multiface design





STONE

MOON BLACK / 32

NEBULA BROWN / 36

PALOMASTONE / 40

TIVOLI WHITE / 44

URBAN WHITE / 48





MOON BLACK

Stone



FINISH: FEEL

THICKNESS: 3 mm

MULTIFACE

Code: 630

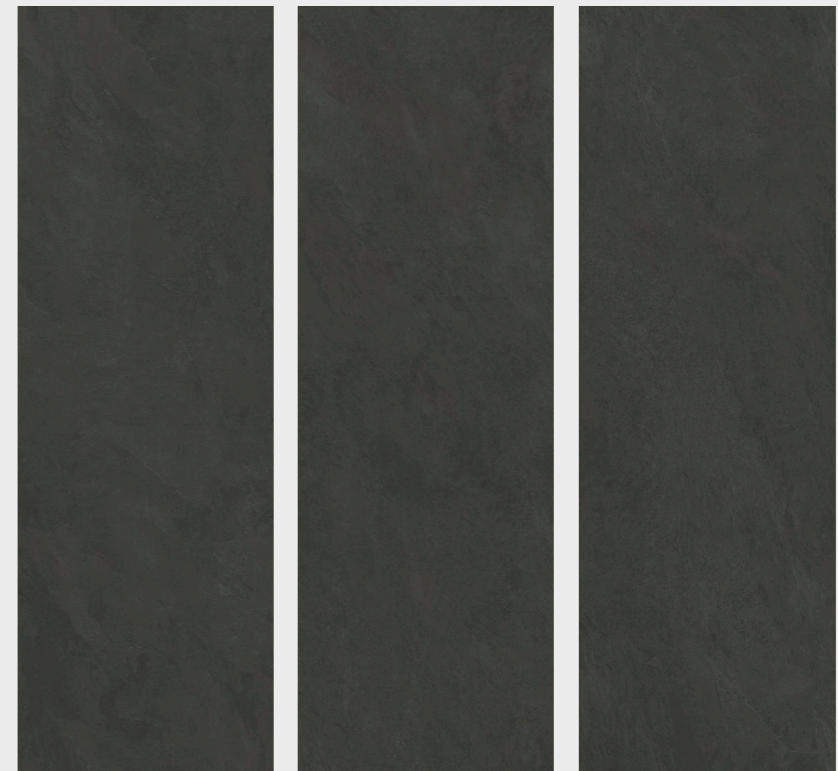
Moon Black is made from rock of volcanic origin with a dark background and slight movements in lighter colours that enrich the aesthetic design.

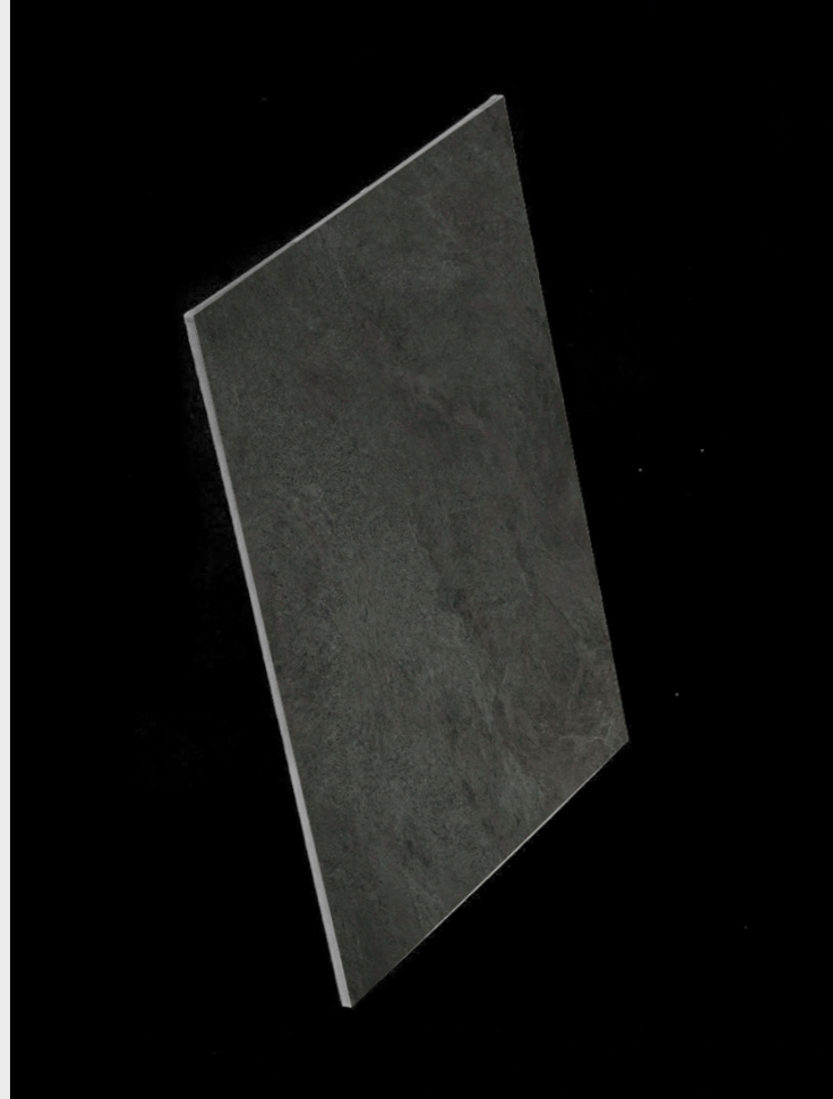
El modelo Moon Black es una roca de origen volcánica con fondo oscuro y ligeros movimientos en tonalidades más claras que enriquecen el diseño de la gráfica.

Le modèle Moon Black est une roche d'origine volcanique présentant un fond sombre et de légers motifs plus clairs qui viennent enrichir le design.

Moon Black besteht aus Vulkanstein mit einem dunklen Hintergrund und leichten Bewegungen in helleren Farben, die das ästhetische Design bereichern.

Multiface design







NEBULA BROWN

Stone



FINISH: FEEL

THICKNESS: 3 mm

MULTIFACE

Code: 260

Step into the sophistication of Nebula Brown, inspired by the classic Silver Roots of Turkey. With taupe tones and dark brown details, this stone reveals deep and evocative textures, capturing the essence of the earth and the mystery of its ancient roots.

Adéntrate en la sofisticación de Nebula Brown, inspirado en el clásico Silver Roots de Turquía. Con tonos topo y detalles en marrón oscuro, esta piedra revela texturas profundas y evocadoras, capturando la esencia de la tierra y el misterio de sus raíces antiguas.

Plongez dans le raffinement de Nebula Brown, inspiré par les classiques Silver Roots de Turquie. Avec ses nuances taupe et ses touches de brun foncé, cette pierre offre des textures riches et suggestives, qui illustrent l'essence de la terre et le mystère de ses racines millénaires.

Treten Sie ein in die Raffinesse von Nebula Brown, inspiriert von den klassischen Silver Roots der Türkei. Mit taupefarbenen Tönen und dunklen Braundetails enthüllt dieser Stein tiefe und eindrucksvolle Texturen, die das Wesen der Erde und das Geheimnis ihrer alten Wurzeln einfangen.

Multiface design

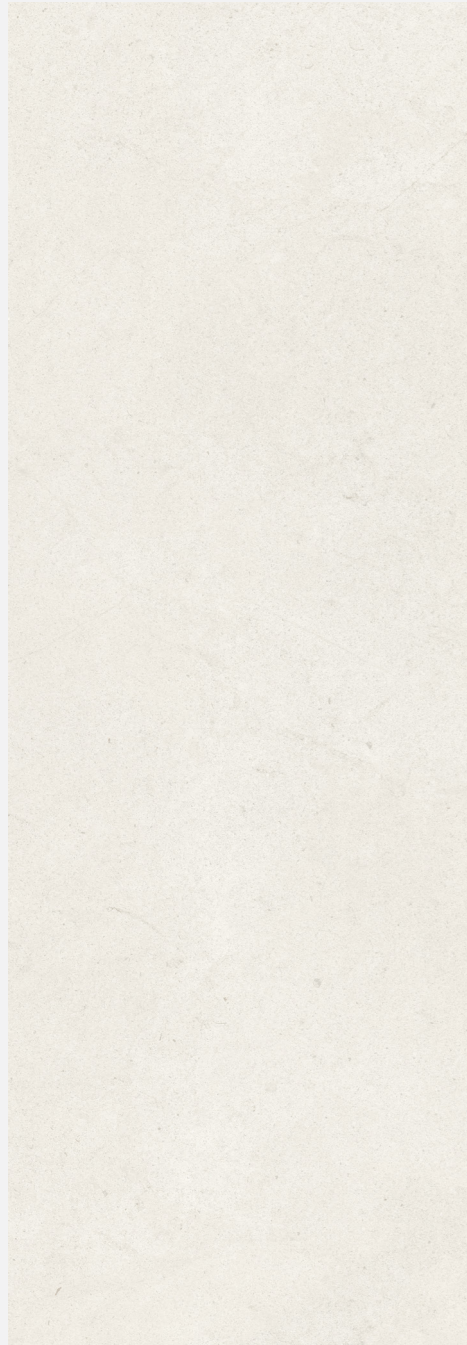






PALOMASTONE

Marble



FINISH: MATT
THICKNESS: 3 mm
MULTIFACE
Code: 940

Palomastone is a porous limestone originally from the south of Spain. Its greatest virtue is its pure white color which makes it a unique piece in the world.

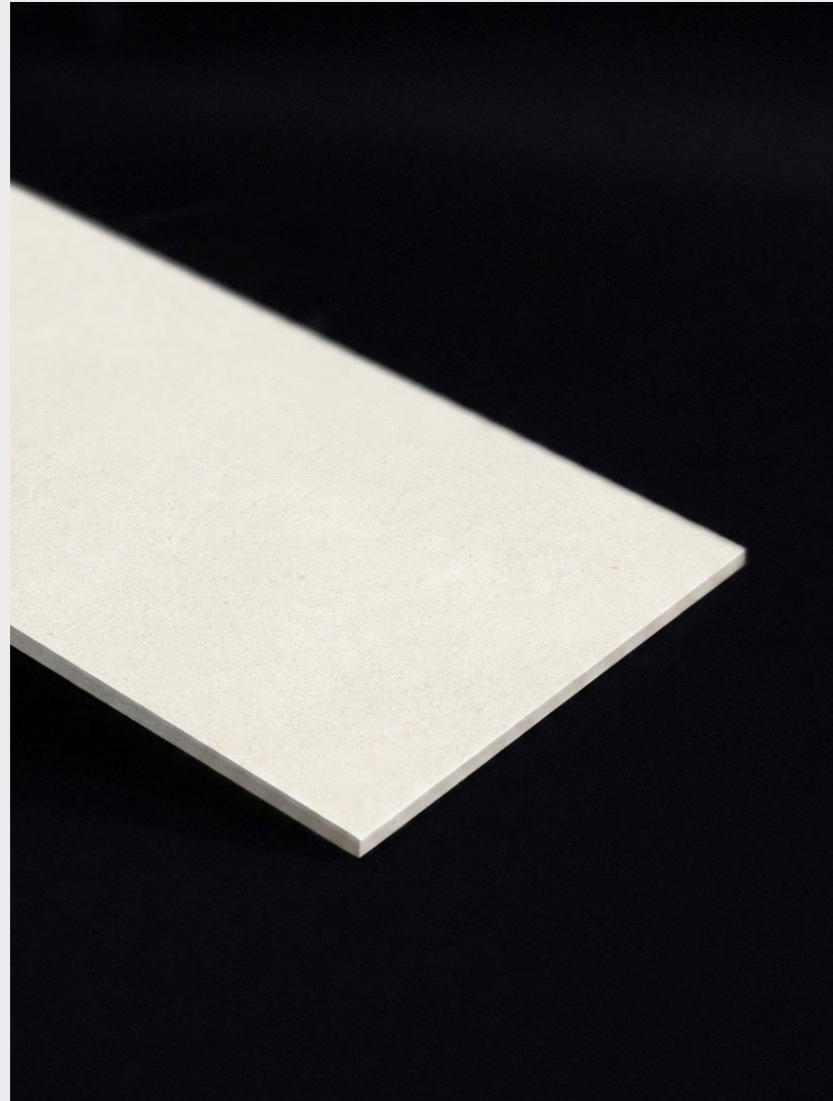
La piedra Paloma es una caliza con poros interpartícula original del sur de España. Su mayor virtud es su color blanco puro que la hace una pieza única en el mundo.

La Paloma est une pierre calcaire présentant des pores interparticulaires, originaire du sud de l'Espagne. Son principal atout est sa couleur blanche immaculée, qui en fait une pièce unique au monde.

Palomastone ist ein poröser Kalkstein, der ursprünglich aus dem Süden Spaniens stammt. Seine größte Tugend ist seine rein weiße Farbe, die ihn zu einem einzigartigen Stück in der Welt macht.

Multiface design







TIVOLI WHITE

Stone



FINISH: FEEL

THICKNESS: 3 mm

MULTIFACE

Code: 121

Travertino marble is a historic and original material from the Roman quarries of Italy. Its beige colour with subtle and dark veining provides the quality we seek in our spaces.

El mármol travertino es un material histórico y original de las canteras romanas de Italia. Su color beige con vetas sutiles y oscuras aportan la calidad que buscamos a los espacios.

Le marbre travertin est un matériau ancien et original originaire des carrières romaines d'Italie. Sa couleur beige aux veinures délicates et foncées apporte aux espaces la qualité recherchée.

Travertin-Marmor ist ein historisches und ursprüngliches Material aus den römischen Steinbrüchen Italiens. Seine beige Farbe mit subtilen und dunklen Adern verleiht den Räumen die Qualität, die wir anstreben.

Multiface design







URBAN WHITE

Cements



FINISH: MATT

THICKNESS: 3 mm

MULTIFACE

Code: 490

Urban White is a stone limestone of Portuguese origin known for its strength and versatility that allows it to be used in almost any type of application.

Urban White es una piedra caliza de origen portugués conocida por su resistencia y versatilidad que le permiten utilizarse en casi cualquier tipo de aplicación.

Urban White est une pierre calcaire d'origine portugaise connue pour sa résistance et sa polyvalence, deux caractéristiques qui lui permettent d'être adaptée à presque tous les types d'applications.

Urban White ist ein kalkhaltiger Naturstein portugiesischen Ursprungs, der für seine Robustheit und Vielseitigkeit bekannt ist und sich für fast jede Art von Anwendung eignet.

Multiface design





CEMENT

COSMOPOLITA DARK / 54

COSMOPOLITA GRAY / 58

COSMOPOLITA IVORY / 62

COSMOPOLITA LIGHT / 66





COSMOPOLITA DARK

Cement



FINISH: MATT
THICKNESS: 3 mm
MULTIFACE
Code: 860

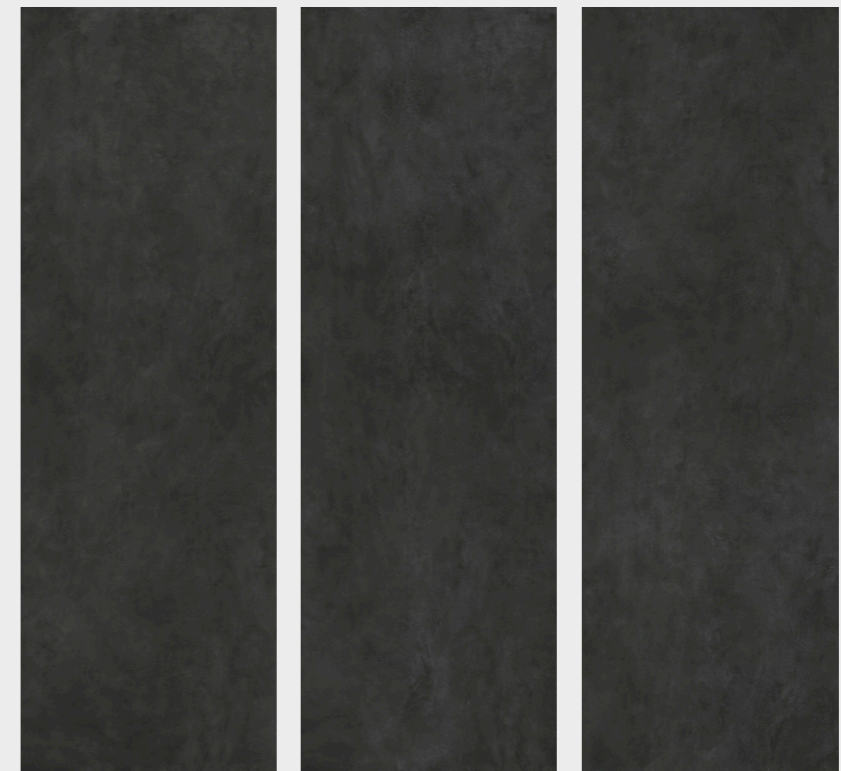
Express cement in its most urban and architectural form, transforming spaces into sober, defined and contemporary environments.

Expresan el cemento en su versión más urbana y arquitectónica, transformando los espacios en ambientes sobrios, definidos y contemporáneos.

Expriment le ciment dans sa version la plus urbaine et architecturale, transformant les espaces en environnements sobres, structurés et contemporains.

Zeigen Zement in seiner urbansten und architektonischsten Ausdrucksform und verwandeln Räume in klare, markante und zeitgemäße Umgebungen.

Multiface design







COSMOPOLITA GRAY

Cement



FINISH: MATT
THICKNESS: 3 mm
MULTIFACE
Code: 800

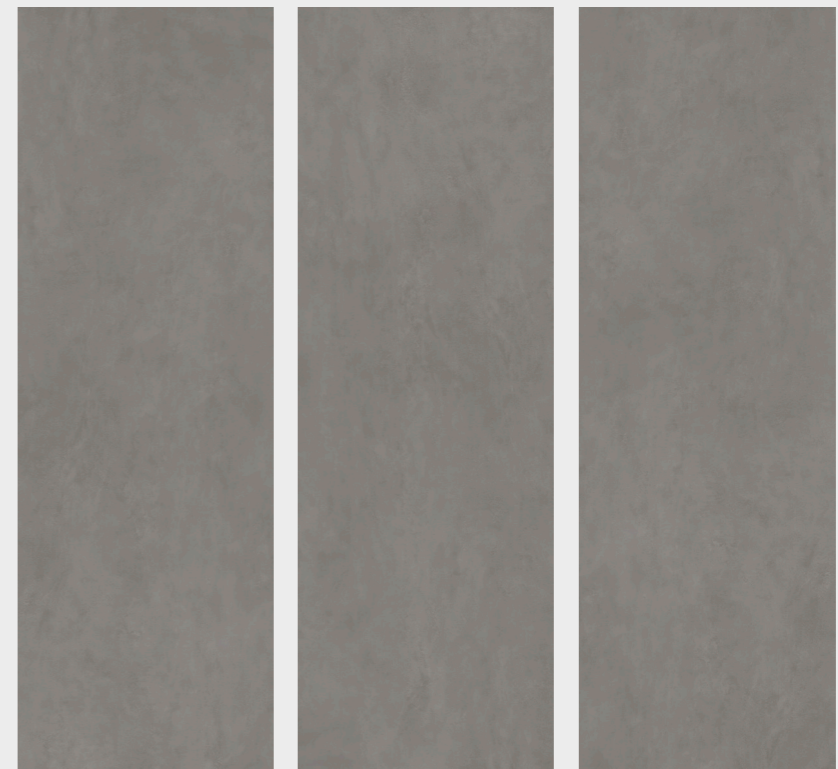
Worktops with cementitious finishes are highly-valued products by architects, decorators and interior designers who seek balance and sobriety in their designs.

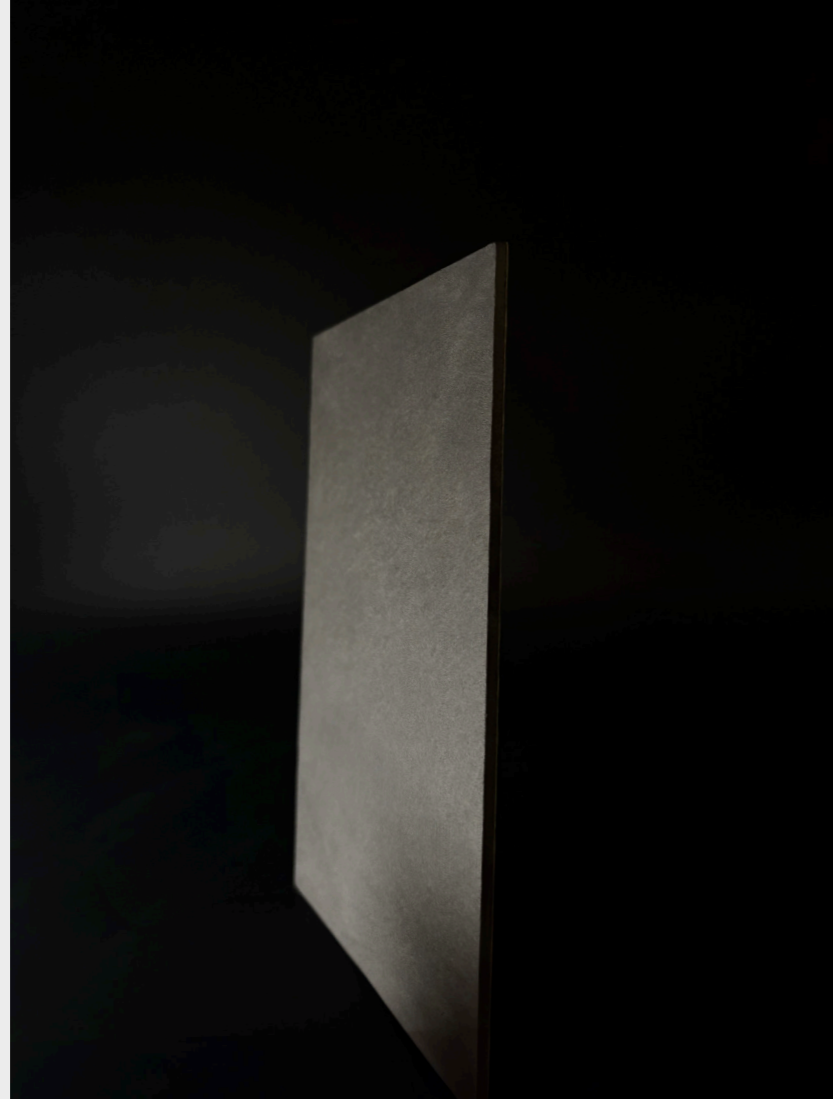
Las encimeras con acabados cementosos son un producto muy valorado por arquitectos, decoradores e interioristas que buscan equilibrio y sobriedad en sus diseños.

Les plans de travail dotés de finitions en béton sont très appréciés par les architectes, les décorateurs et les architectes d'intérieur dont les créations privilégient l'équilibre et la sobriété.

Arbeitsplatten mit zementären Oberflächen sind bei Architekten, Dekorateurinnen und Innenarchitekten sehr geschätzte Produkte, die Balance und Schlichtheit in ihren Designs anstreben.

Multiface design







COSMOPOLITA IVORY

Cement



FINISH: MATT
THICKNESS: 3 mm
MULTIFACE
Code: 850

Bring a softer, more inviting interpretation of cement, tempering its mineral character and enhancing a sense of comfort.

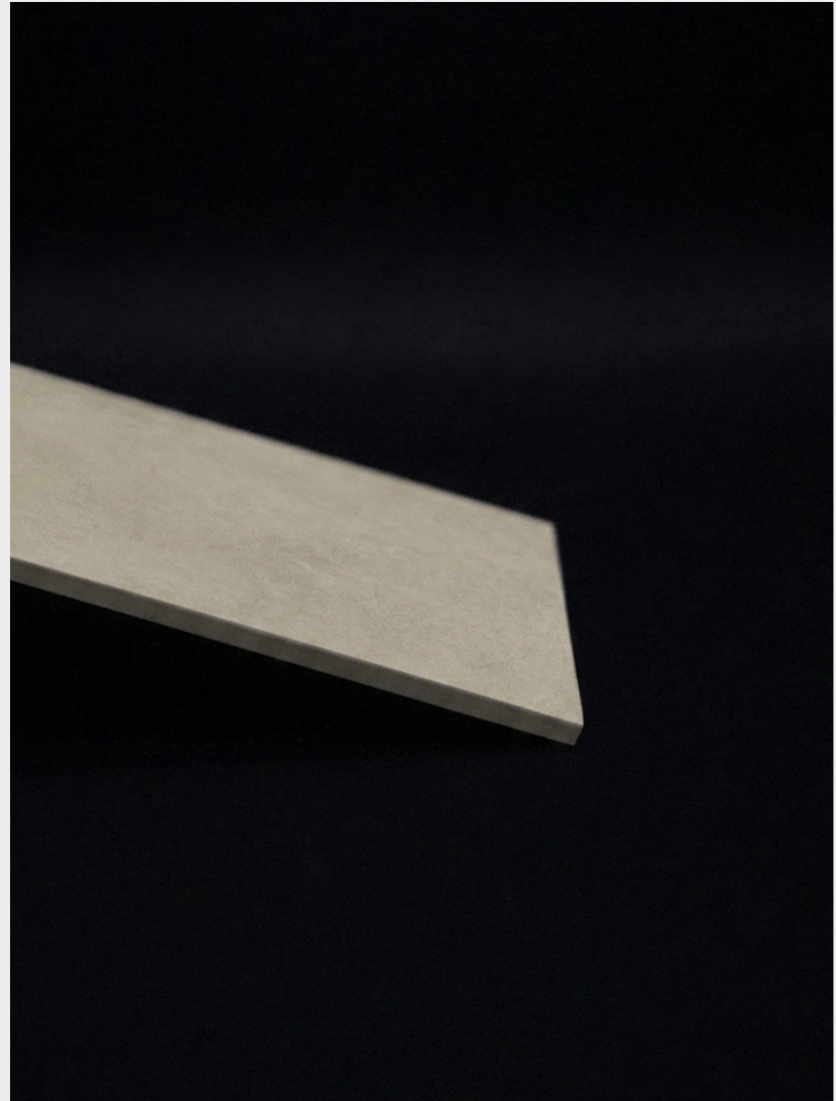
Aportan una lectura más amable y envolvente del cemento, suavizando su carácter mineral y acercándolo al confort del hogar.

Offrent une interprétation plus douce et enveloppante du ciment, adoucissant son caractère minéral et renforçant la sensation de confort.

Verleihen dem Zement eine weichere und einladendere Interpretation und mildern seinen mineralischen Charakter.

Multiface design







COSMOPOLITA LIGHT

Cement



FINISH: MATT

THICKNESS: 3 mm

MULTIFACE

Code: 189

Bring a softer, more inviting interpretation of cement, tempering its mineral character and enhancing a sense of comfort.

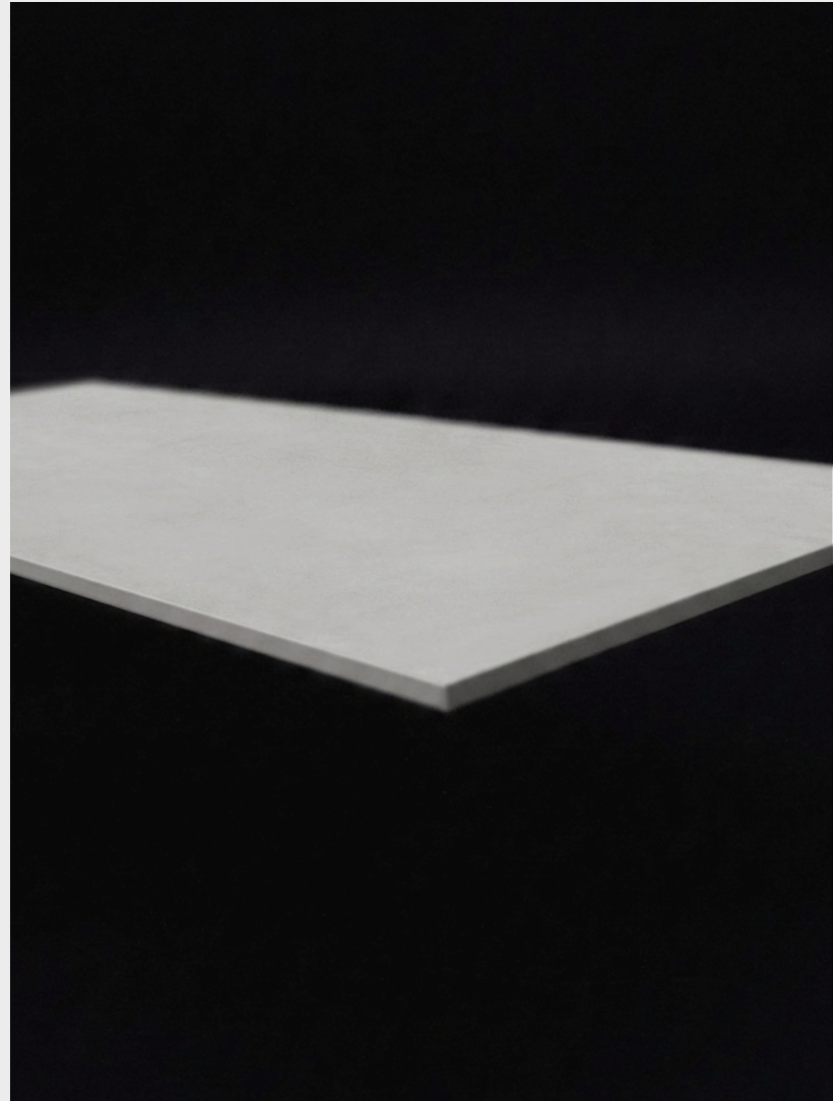
Aportan una lectura más amable y envolvente del cemento, suavizando su carácter mineral y acercándolo al confort del hogar.

Offrent une interprétation plus douce et enveloppante du ciment, adoucissant son caractère minéral et renforçant la sensation de confort.

Verleihen dem Zement eine weichere und einladendere Interpretation und mildern seinen mineralischen Charakter.

Multiface design







AMAYA LINEN

FEEL /
100X300



COSMOPOLITA DARK

MATT /
100X300



COSMOPOLITA GRAY

MATT /
100X300



COSMOPOLITA IVORY

MATT /
100X300



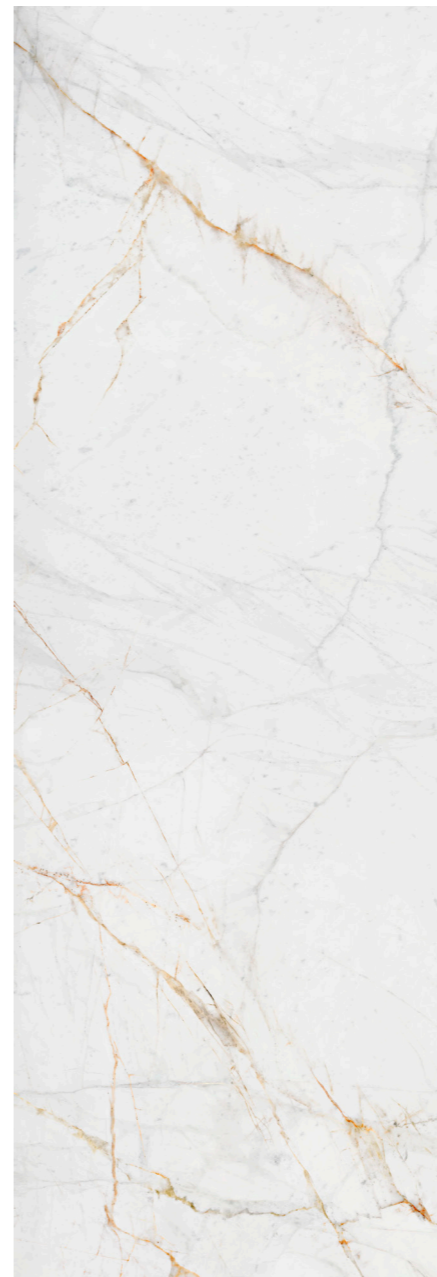
COSMOPOLITA LIGHT

FEEL /
100X300



DAKOTA

VELVET *vein-touch* /
100X300



LUCCA GOLD

VELVET *vein-touch* /
100X300



MOON BLACK

FEEL /
100X300



NEBULA BROWN

FEEL /
100X300



PALOMASTONE

MATT /
100X300



TAJ MAHAL

VELVET *vein-touch* /
100X300



TIVOLI WHITE

FEEL /
100X300



URBAN WHITE

MATT /
100X300

TECHNICAL SPECIFICATIONS & PACKING LIST

100 x 300 cm

| Box type | Thickness (mm) | Box Height (cm) | Box net weight | N° max. stackable heights | Pieces / box | Sqmt / box | Kg/box | N° boxes 20' | Max load 40' |
|----------------------------|----------------|-----------------|----------------|-----------------------------|--------------|------------|--------|--------------|----------------------------|
| Horizontal crate (116x323) | 3 | 22 | - | 8 (in cntr) 6 (in truck) | 20 | 60 | 630 | 16 | 2,760-2,880 m ² |
| Horizontal crate (116x323) | 3 | 22 | - | 8 (in cntr) 6 (in truck) | 40 | 120 | 1055 | 12 | 2,760-2,880 m ² |

TECHNICAL FEATURES

| GROUP BIa (GL) | | | |
|--|---------------|-------------------|-------------------------|
| PHYSICAL-CHEMICAL PROPERTIES | STANDARD TEST | REQUIRED VALUE | AVERAGE VALUE |
| Thickness | ISO 10545-3 | Complies | Complies |
| Water absorption | ISO 10545-3 | ≤ 0,5% | ≤ 0,1% |
| Breaking strenght | ISO 10545-4 | ≥ 700 N e<7,5 mm | ≥ 1000 N e=6mmm |
| | | ≥ 1300 N e≥7,5 mm | ≥ 3000 N e=8mm |
| Modulus of rupture | ISO 10545-4 | R ≥ 35 N/mm2 | ≥ 50 N/mm2 |
| Impact resistance | ISO 10545-5 | | >0,8 no visible defects |
| Resistance to surface abrasion | ISO 10545-7 | | |
| Linear thermal expansion | ISO 10545-8 | | 5,7.10-6°C |
| Thermal shock resistance | ISO 10545-9 | | |
| Moisture expansion | ISO 10545-10 | | <0,1 mm/m |
| Crazing resistance | ISO 10545-11 | | |
| Frost resistance | ISO 10545-12 | | |
| Chemical resistance: Cleaning products | ISO-10545-13 | B | A |
| Chemical resistance: Swimming pool salts | ISO-10545-13 | B | A |
| Chemical resistance: Low concentration acids | ISO-10545-13 | | LA matt finish |
| | | | LB polished finish |
| Chemical resistance: Low concentration bases | ISO-10545-13 | | LA matt finish |
| | | | LB polished finish |
| Resistance to stains | ISO 10545-14 | Min.3 | Min. 5 matt finish |
| | | | Min. 4 polished finish |
| Determination of lead and cadmium | ISO 10545-15 | | Cadmium < 0,01 mg/l |
| | | | Lead < 0,1 mg/l |
| Dry heat resistance | EN 13310 | Declared value | |
| UV Resistance | DIN 51094 | Declared value | No change |

