



# Seamless Spaces

---

Material continuity in contemporary architecture



## LA ERA DE LA CONTINUIDAD

La arquitectura contemporánea avanza hacia una simplificación consciente del espacio. Frente a la saturación visual de décadas anteriores, surge una necesidad clara: crear entornos más limpios, fluidos y coherentes, donde cada elemento forme parte de un conjunto unificado.

En este contexto, el diseño deja de entenderse como una suma de piezas independientes para convertirse en una experiencia continua. Los límites se difuminan, las transiciones se suavizan y los materiales adquieren un papel protagonista en la construcción del espacio.

En este contexto, el diseño deja de entenderse como una suma de piezas independientes para convertirse en una experiencia continua. Los límites se difuminan, las transiciones se suavizan y los materiales adquieren un papel protagonista en la construcción del espacio.

Así, la continuidad se consolida como uno de los principios clave en la arquitectura y el interiorismo actuales, marcando el camino hacia entornos donde forma, material y función se integran de manera natural.

## SEAMLESS DESIGN

El seamless design se define como un enfoque proyectual basado en la continuidad visual y material de los espacios. Su objetivo es eliminar las interrupciones innecesarias para crear superficies limpias, homogéneas y coherentes.

Más allá de la ausencia de juntas visibles, el concepto se apoya en una integración total entre arquitectura, mobiliario y materialidad. Suelos, paredes y elementos funcionales se conciben como partes de un mismo sistema, generando una lectura unificada del espacio.

Este enfoque se construye a partir de tres principios fundamentales: la continuidad material, que reduce la fragmentación visual; la eliminación de cortes y transiciones abruptas; y la integración de los distintos elementos arquitectónicos en un único lenguaje formal.

El resultado son espacios que transmiten amplitud, incluso en superficies reducidas, y que destacan por su elegancia atemporal. La simplicidad formal no implica ausencia de carácter, sino una mayor claridad en la expresión del diseño.

En este sentido, el seamless design no es únicamente una tendencia estética, sino una herramienta proyectual que permite crear entornos más equilibrados, funcionales y sensorialmente coherentes.





## CLAVES DE DISEÑO

El seamless design no es únicamente una intención estética, sino el resultado de una serie de decisiones proyectuales precisas. La continuidad visual se construye a través del control del material, la escala y el detalle, donde cada elemento se integra en un conjunto coherente.

### USO DE GRAN FORMATO

La reducción de juntas es uno de los principios fundamentales del diseño continuo. El empleo de piezas de gran formato permite minimizar las interrupciones visuales y reforzar la lectura unitaria de las superficies. De este modo, el material se percibe como una piel continua que envuelve el espacio, aportando limpieza y amplitud visual.

### CONTINUIDAD ENTRE PLANOS

Suelo, paredes y elementos funcionales dejan de entenderse como partes independientes para formar un sistema continuo. La aplicación de un mismo material en distintas superficies —horizontal y vertical— elimina los límites tradicionales del espacio, generando transiciones suaves y una mayor coherencia formal.

### PALETAS CROMÁTICAS HOMOGÉNEAS

El control del color es esencial para evitar la fragmentación visual. Tonos neutros, gamas continuas y variaciones sutiles permiten construir espacios equilibrados, donde el protagonismo recae en la materialidad y la luz, y no en el contraste.

### INTEGRACIÓN DE ELEMENTOS TÉCNICOS

El seamless design exige una resolución cuidadosa de los detalles. Elementos como griferías, enchufes o sistemas de almacenamiento se integran de forma discreta en la arquitectura, evitando interferencias visuales y reforzando la pureza del conjunto.

## ASCALE SEAMLESS DESIGN

---

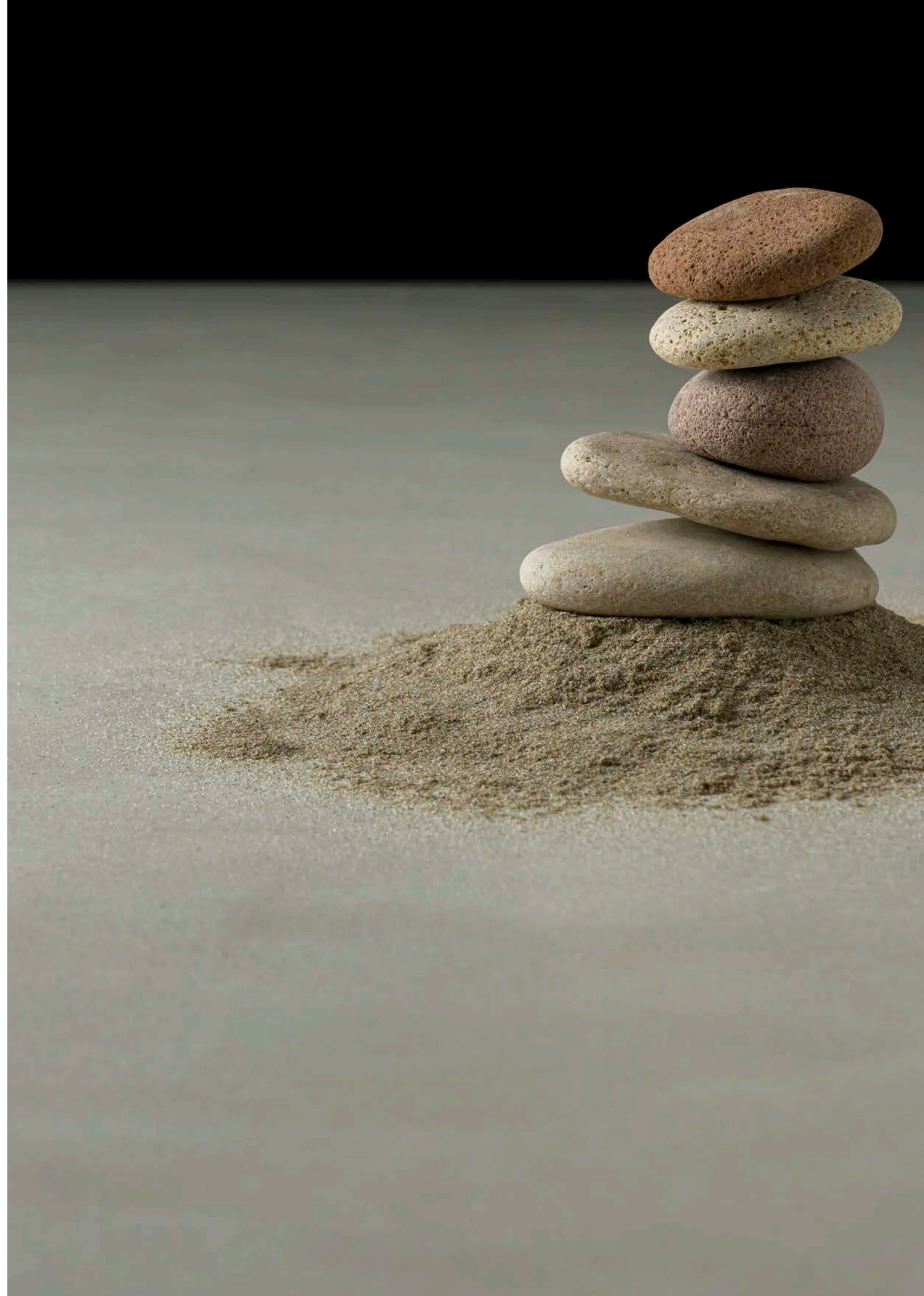
En el contexto del *seamless design*, ASCALE se posiciona como una herramienta material que permite llevar la continuidad arquitectónica a su máxima expresión. Sus superficies de gran formato, unidas a una amplia variedad de acabados y texturas, hacen posible la creación de espacios donde la percepción visual no se interrumpe y el material se convierte en un elemento continuo de proyecto.

La capacidad de trabajar con piezas de gran escala reduce al mínimo la presencia de juntas, favoreciendo una lectura unificada de las superficies. Esto permite extender un mismo material a diferentes planos (suelos, paredes, encimeras o elementos verticales) reforzando la idea de espacio envolvente y coherente.

La versatilidad estética de ASCALE facilita la adaptación a distintos lenguajes arquitectónicos dentro del propio concepto de continuidad. Desde superficies de inspiración pétreo con vetas suaves hasta acabados más homogéneos y técnicos, el material se integra tanto en proyectos residenciales como en espacios contracto comerciales, manteniendo siempre una coherencia visual constante.

A nivel funcional, sus prestaciones técnicas permiten que esta continuidad no sea únicamente formal, sino también práctica. La resistencia, la facilidad de mantenimiento y la higiene del material hacen viable su aplicación en superficies continuas sin comprometer el uso cotidiano del espacio.

De este modo, ASCALE no solo acompaña la tendencia del *seamless design*, sino que la materializa, ofreciendo soluciones que permiten transformar la idea de continuidad en una realidad arquitectónica tangible.





AMAYA LINEN

# 01.

## MONOMATERIALIDAD

La **monomaterialidad** representa la máxima expresión de la continuidad en arquitectura e interiorismo. A través del *uso de un único material* aplicado de forma extendida, el espacio se concibe como un volumen unitario, donde los límites tradicionales entre superficies desaparecen.

Suelos, paredes y elementos funcionales se integran en una misma piel material, eliminando la fragmentación visual y reforzando una lectura clara y coherente del conjunto. Esta reducción de elementos no implica una pérdida de riqueza, sino una *mayor precisión en el diseño*, donde cada decisión adquiere mayor relevancia.

El resultado son *espacios serenos y atemporales*, en los que la materialidad se convierte en el principal recurso expresivo. La continuidad no solo amplía visualmente el espacio, sino que también genera una sensación de orden y equilibrio que define la experiencia del usuario.

En este contexto, el **material deja de ser un acabado** para convertirse en arquitectura, capaz de construir superficies continuas que envuelven y estructuran el espacio de forma natural.

La *monomaterialidad* no busca simplificar el espacio, sino unificarlo a través de una única idea material.

## SEAMLESS TOTAL KITCHEN

---

Las cocinas evolucionan hacia entornos donde el material deja de ser un revestimiento para convertirse en estructura espacial. Un único acabado se extiende sin interrupciones por suelo, encimeras, paredes, techos, columnas e incluso estanterías integradas, diluyendo los límites entre arquitectura y mobiliario.

El resultado es una experiencia inmersiva donde el espacio se percibe como un volumen único, continuo y monolítico.

La eliminación de cambios materiales refuerza la idea de continuidad total. La cocina se concibe como un bloque arquitectónico homogéneo donde cada superficie participa del mismo lenguaje matérico, eliminando cualquier jerarquía visual entre elementos constructivos y funcionales.



COSMOPOLITA GRAY

## 02.

### SILENT ARCHITECTURE

La **silent architecture** propone una aproximación al diseño basada en la reducción del ruido visual y la búsqueda de la máxima claridad espacial. A través de la eliminación de elementos superfluos, el espacio se define por lo esencial: proporción, luz y material.

En este enfoque, la arquitectura no busca destacar, sino *integrarse de manera natural* en la experiencia del usuario. Las superficies continuas, los encuentros precisos y la coherencia material permiten construir entornos donde todo está presente, pero nada resulta excesivo.

La **continuidad** juega un papel clave en esta tendencia. Al minimizar interrupciones y transiciones innecesarias, el espacio se percibe de forma más ordenada y legible, favoreciendo una sensación de calma y equilibrio. Cada elemento responde a una lógica clara, donde la simplicidad no implica ausencia, sino control.

El resultado son *espacios atemporales y silenciosos*, donde la arquitectura se expresa sin estridencias y el material adquiere protagonismo a través de su pureza.

Un **único espacio, múltiples formas** de habitarlo.



MONTBLANC



## BAÑOS SEAMLESS CON ACENTO MATÉRICO

---

Este tipo de baño explora el Seamless Design desde una perspectiva más realista y arquitectónica, donde la continuidad material no busca la uniformidad absoluta, sino la creación de un espacio coherente con matices de contraste.

El uso del mismo material en las superficies principales refuerza la sensación de fluidez espacial, mientras que la incorporación de una pieza diferenciada con veta aporta identidad y equilibrio visual, evitando la monotonía sin romper la unidad del espacio.

El baño se percibe como un bloque continuo en el que la arquitectura se mantiene homogénea, mientras que ciertos elementos funcionales adquieren protagonismo a través del contraste matérico, generando un diálogo entre continuidad y expresión.

NEBULA BROWN

## SEAMLESS TOTAL BATHROOM

---

En los baños contemporáneos, el material deja de ser un revestimiento puntual para convertirse en el propio contenedor arquitectónico del espacio. Un único acabado recubre las superficies eliminando cualquier transición visual o técnica.

El resultado es un entorno completamente continuo donde los límites entre superficies desaparecen y el baño se percibe como un volumen monolítico, esculpido a partir de un mismo material.

La integración de todos los elementos —bañera, lavabo, suelo, paredes y techo— bajo un mismo material transforma el baño en una pieza arquitectónica única. Más que un espacio fragmentado por usos, se percibe como un bloque continuo excavado en la materia.

La uniformidad material intensifica la experiencia sensorial del espacio. La luz se refleja de forma homogénea, y el baño adquiere una condición casi escultórica, donde el usuario habita una superficie continua.



AMAYA LINEN



## 03.

### WARM MINIMALISM

El **warm minimalism** surge como una evolución del minimalismo tradicional, incorporando una dimensión más sensorial y acogedora sin renunciar a la claridad formal. Frente a la frialdad de los espacios excesivamente depurados, esta tendencia introduce calidez a través del material, la luz y la tonalidad.

La **reducción de elementos** sigue siendo fundamental, pero se equilibra con una selección cuidadosa de materiales de inspiración natural y una paleta cromática suave. Tonos cálidos, texturas sutiles y superficies continuas permiten construir espacios donde la simplicidad no resulta distante, sino cercana y confortable.

En este enfoque, la **continuidad material** juega un papel esencial. Lejos de generar entornos neutros o impersonales, las superficies continuas se convierten en soporte para una atmósfera equilibrada, donde cada elemento está integrado sin generar ruido visual.

El resultado son **espacios serenos, luminosos y habitables**, donde el diseño no busca imponerse, sino acompañar. La arquitectura se simplifica, pero no se vacía: se enriquece a través de la luz, la proporción y la calidad del material.

El **warm minimalism** no elimina elementos, sino que selecciona únicamente aquellos que aportan equilibrio, calidez y sentido al espacio.



# 04.

## OPEN PLAN LIVING

El **open plan living** redefine la manera en la que se organizan los espacios domésticos, eliminando las divisiones tradicionales para dar lugar a entornos fluidos y conectados. Cocina, comedor y zona de estar se integran en una única superficie continua, donde la funcionalidad se articula sin necesidad de barreras físicas.

En este tipo de planteamientos, la continuidad material adquiere un papel fundamental. El uso de superficies homogéneas permite *reforzar la conexión entre distintas áreas*, facilitando una lectura unificada del espacio y potenciando la sensación de amplitud.

La transición entre usos se produce de forma natural, apoyada en la disposición del mobiliario, la iluminación o ligeras variaciones en la materialidad, sin romper la coherencia del conjunto. El resultado son *espacios más dinámicos*, adaptables y acordes a los nuevos estilos de vida, donde la interacción y la flexibilidad son protagonistas.

Lejos de ser una simple solución distributiva, el open plan living se convierte en una herramienta de diseño que favorece la continuidad, tanto visual como funcional, generando entornos más abiertos, luminosos y conectados.

Un **único espacio**, múltiples formas de habitarlo.

## CRYSTAL LUX WHITE IN PERFECT HARMONY BETWEEN *KITCHEN AND LIVING ROOM*



Un ejemplo claro de Seamless Design en su forma más pura:  
**la disolución total entre cocina y espacio de estar.**

## FUSIÓN TOTAL ENTRE COCINA Y ESPACIO VITAL

Este proyecto representa la expresión más avanzada del Seamless Design dentro del portfolio ASCALE. La cocina y el salón se conciben como un único espacio continuo, sin jerarquías visuales ni rupturas materiales.

El uso de **Crystal Lux White** es clave en esta integración: su tonalidad neutra y su superficie homogénea permiten extender el mismo lenguaje matérico a planos horizontales y verticales, eliminando cualquier límite perceptible entre funciones.

La continuidad se refuerza mediante la luz, que unifica el conjunto y amplifica la sensación de amplitud. El resultado es un espacio donde la arquitectura se percibe como un volumen único, fluido y coherente.



## TAJ MAHAL IN A MEDITERRANEAN KITCHEN

La continuidad material se interpreta desde una perspectiva cálida y residencial, donde el lenguaje del *seamless design* se combina con una estética mediterránea y natural. El uso del material **Taj Mahal** en encimera, isla y revestimientos verticales permite construir una lectura visual unificada, reforzando la conexión entre las distintas superficies del espacio.

La integración entre cocina y arquitectura genera una sensación de fluidez que favorece una transición natural entre zonas funcionales, mientras que la paleta cromática suave y los materiales cálidos aportan equilibrio y confort al conjunto.

Lejos de una visión estrictamente minimalista, este proyecto demuestra cómo la continuidad puede convivir con espacios más acogedores y habitables, manteniendo la coherencia visual sin renunciar a la calidez del entorno doméstico.

### CONTINUIDAD CÁLIDA Y EQUILIBRADA



La **continuidad** del material y la **homogeneidad** cromática generan un espacio conectado, fluido y visualmente equilibrado.



## THE ESSENCE OF CASA EUGENIA – ONICE LUX WHITE

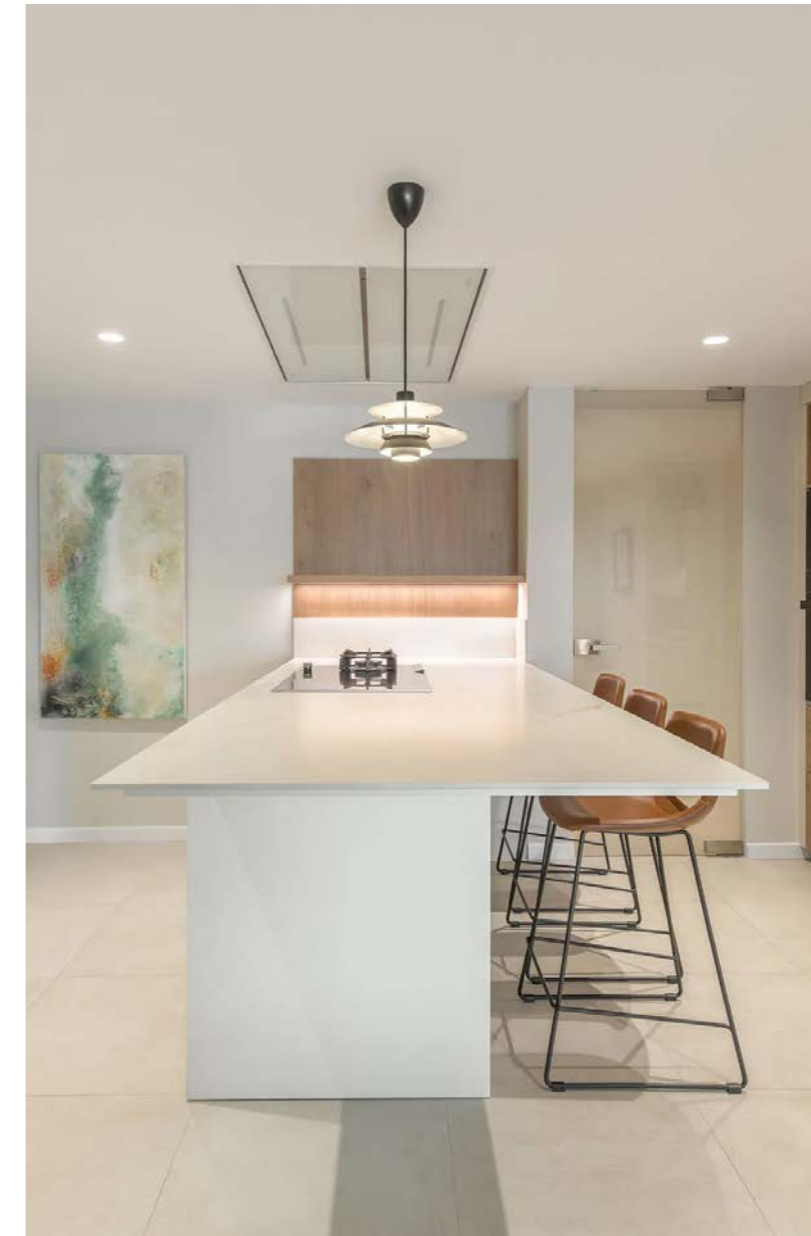
Casa Eugenia propone una interpretación más sensorial del Seamless Design, donde la continuidad no depende únicamente de la integración espacial, sino de la atmósfera generada por el material.

El uso de **Onice Lux White** aporta una superficie luminosa, suave y envolvente que transforma la cocina en un espacio sereno y continuo. La luz atraviesa el material y refuerza la percepción de fluidez, generando una sensación de amplitud y calma arquitectónica.

Aunque la cocina mantiene su función claramente definida, se integra en un lenguaje espacial más amplio, donde el material actúa como elemento unificador entre arquitectura y percepción.



### SEAMLESS ATMOSFÉRICO Y CONTINUIDAD LUMÍNICA



Un Seamless Design entendido como **continuidad lumínica y material**, más emocional que estructural.

## MARTECH OFFICE IN MARBELLA

---

En este proyecto, la continuidad material se utiliza como herramienta para construir un entorno de trabajo ordenado, limpio y visualmente equilibrado. Las superficies amplias y la coherencia cromática del **Palomastone** permiten unificar los distintos espacios, generando una arquitectura clara y funcional.

La integración de materiales de inspiración mineral aporta uniformidad al conjunto, reduciendo el ruido visual y favoreciendo una percepción más fluida del espacio. La continuidad no se plantea desde una visión monomaterial, sino como un recurso para conectar arquitectura, circulación y experiencia de uso.

El resultado es un entorno contemporáneo y sereno, donde la simplicidad formal y la precisión en los detalles refuerzan una sensación de equilibrio y claridad espacial.

### CONTINUIDAD FUNCIONAL Y CLARIDAD ESPACIAL



La **integración equilibrada** de los materiales refuerza la **claridad espacial** y favorece una experiencia de trabajo más limpia, serena y funcional.

## THE HEART OF THE HOME: PATAGONIA GOLD

La continuidad espacial y la integración material convierten la cocina en el núcleo central de la vivienda. A través de una distribución abierta y una lectura visual unificada, el espacio favorece una transición fluida entre las distintas áreas de uso, reforzando la conexión entre arquitectura y vida cotidiana.

El material adquiere un papel protagonista en la composición, extendiéndose sobre las principales superficies para generar coherencia y equilibrio visual. A pesar de la fuerza gráfica de **Patagonia Gold**, su aplicación continua permite mantener una percepción ordenada y conectada del conjunto.

El proyecto interpreta el seamless design desde una visión más cálida y experiencial, donde la continuidad no solo organiza el espacio, sino que también potencia la convivencia y la interacción.

### EL ESPACIO COMO PUNTO DE CONEXIÓN



La **integración** entre material, arquitectura y distribución abierta genera un **espacio fluido**, conectado y pensado para compartir.



HEADQUARTERS  
CTRA. CASTELLÓN, 117  
ALCORA 12110 (CASTELLÓN)

---

LOADING ADDRESS  
CENTRO LOGÍSTICO 11. GRUPO PAMESA  
CTRA. CASTELLÓN - ALCORA  
PZA. POLÍGONO 4, 4 PG.12  
SAN JOAN DE MORÓ 12130  
(CASTELLÓN)

+34 964777700 | [info@ascale.es](mailto:info@ascale.es)

**ASTALE**  
*Nature inspiring innovation*